

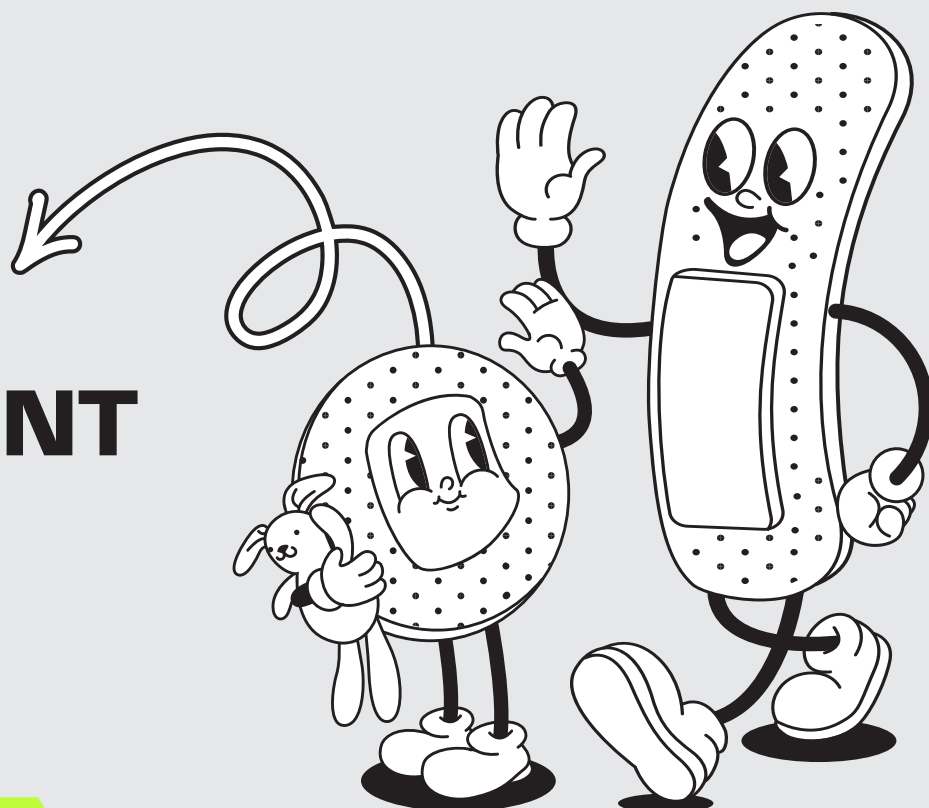
URGENCE MÉDICALE: QUE FAIRE? LE BON COMPORTEMENT AU BON MOMENT



→ **ALLER À LA PHARMACIE**
→ **OU APPELER LA PHARMACIE DE GARDE**
0900 146 146*

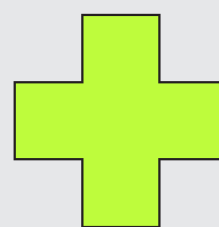
→ **ALLER À LA PHARMACIE**
→ **OU APPELER LA PHARMACIE DE GARDE**
0900 146 146*

*CHF 2.-/min



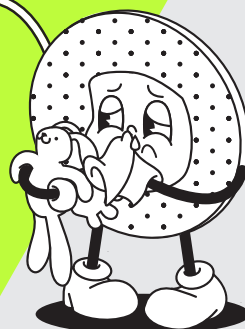
Adultes PAR EXEMPLE

- Symptômes récents supportables
- Piqûre ou brûlure légère
- Boutons ou rougeurs
- Toux, rhume, maux de gorge, maux de tête légers



Enfants de 0 - 16 ans PAR EXEMPLE

- Symptômes récents supportables
- Piqûre ou brûlure légère
- Boutons ou rougeurs
- Toux, rhume, maux de gorge



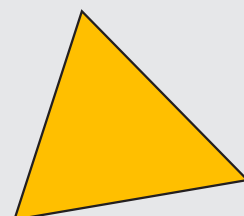
→ **APPELER VOTRE MÉDECIN TRAITANT·E**
→ **OU LA GARDE MÉDICALE 0800 170 171**
→ **OU SE RENDRE DANS UNE PERMANENCE**

→ **APPELER VOTRE PÉDIATRE**
→ **OU LA KIDSHOTLINE**
0900 268 001*

*CHF 2.99/min, max CHF 29.90/appeil

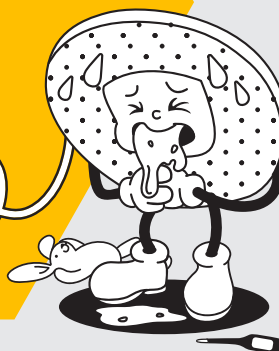
Adultes PAR EXEMPLE

- Symptômes persistants
- Douleurs aiguës ou chroniques
- Coupures et blessures
- Fracture ou entorse
- Boutons ou rougeurs avec fièvre



Enfants de 0 - 16 ans PAR EXEMPLE

- Symptômes persistants
- Fièvre persistante
- État général diminué
- Vomissements ou diarrhée

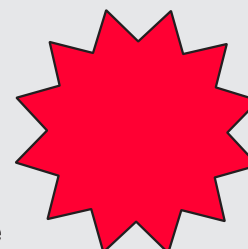


→ **ALLER AUX URGENCES**
→ **OU APPELER LE 144**

→ **ALLER AUX URGENCES PEDIATRIQUES,**
SITES HFR FRIBOURG - HÔPITAL CANTONAL
OU HIB PAYERNE
→ **OU APPELER LE 144**

Adultes PAR EXEMPLE

- Difficulté respiratoire
- Douleur à la poitrine
- Perte de connaissance, paralysie
- Importante perte de sang



Enfants de 0 - 16 ans PAR EXEMPLE

- Difficulté respiratoire
- Convulsion ou perte de connaissance
- Importante perte de sang
- Vomissements ou diarrhée avec déshydratation
- Fièvre (0 - 3 mois)
- Fracture

